

نارسایی مزمن کلیه

راهنمای بیمار



در صورت هر گونه سوال در خصوص بیماری از طریق ذیل تماس بگیرید:

داخلی ۲۵۴-۴۶۳۲۲۱۳۵-۰۴۴ (روزهای شنبه، دوشنبه و چهارشنبه)

Shahindezh.edh@umsu.ac.ir

منبع: درسنامه پرستاری داخلی جراحی - برونر سوارت

تهیه و تدوین: واحد آموزش سلامت - بهار ۱۴۰۵

سوپروایزر آموزش سلامت: حسین زاده

مشاور علمی: دکتر فتاحی متخصص داخلی

جهت تایید و یاکمک به تشخیص نارسایی کلیوی میتوان از روشهای تشخیصی نظیر سونوگرافی-سی تی اسکن-ام آر آی ونمونه برداری از کلیه ها نیز استفاده نمود.

روشهای پیشگیری از نارسایی مزمن کلیه کدامند؟

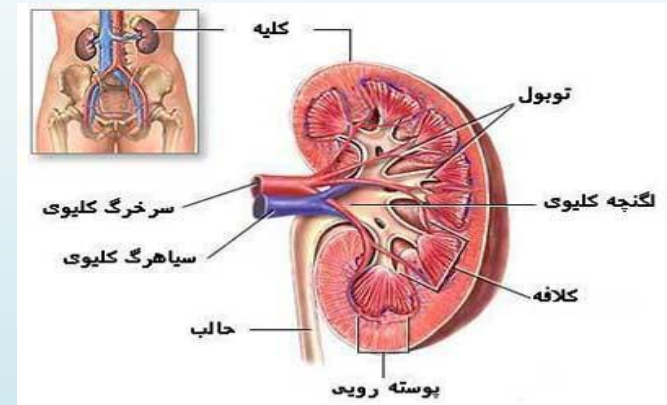
معمولاً پیشگیری از بروز نارسایی کلیه غیر ممکن است اما می توان شانس بروز آن را کاهش داد جهت پیشگیری موارد زیر را رعایت کنید:

- ✓ از مصرف الکل یا داروهای خاص اجتناب ورزید.
- ✓ سعی کنید با موادی نظیر فلزات سنگین - حلالها یا سایر مواد سمی کمتر تماس داشته باشید.

اگر مبتلا به نارسایی مزمن کلیه هستید و قصد بارداری دارید حتماً با پزشک خود مشورت نموده و از مسائل مربوط به این دوران آگاه شوید و اگر هم حامله هستید حتماً تحت مراقبت های ویژه پزشک خود باشید. اگر مبتلا به مراحل انتهایی بیماری کلیوی هستید از مصرف آب و مایعات زیاد پرهیز نمایید. در صورتیکه مصرف مایعات کم شود ممکن است تحمل تشنگی سخت باشد که می توان اقدامات نظیر مکیدن یک قاچ لیمو یا لیسیدن یک تکه یخ-خیس کردن لبها با آب-جویدن آدامس را جهت غلبه بر آن انجام داد.

کلیه ها دو عضو لوبیایی شکل هستند که در ناحیه پهلوها قرار دارند. کلیه ها وظایف زیر را در بدن انجام می دهند.

- ✓ کنترل آب و الکترولیت های بدن
- ✓ کنترل مواد معدنی موجود در بدن
- ✓ دفع سموم و مواد زاید از خون
- ✓ کمک به تنظیم فشار خون
- ✓ کمک به خونرسانی



نارسایی مزمن کلیه چیست؟

نارسایی مزمن کلیه به نقص غیر قابل برگشت عملکرد و کار کلیه گفته می شود. نارسایی کلیوی مزمن به آرامی رخ داده و در مراحل اولیه علائم کمی دارد. بسیاری از افراد از نارسایی کلیه خود در این حالت اطلاعی ندارند تا زمانی که عملکرد کلیه ها به کمتر از ۲۵ درصد حد نرمال می رسد.

دلایل ایجاد نارسایی مزمن کلیه کدامند؟

- ✓ فشارخون بالا
- ✓ دیابت
- ✓ سنگهای کلیه
- ✓ عفونتهای ادراری (به خصوص در اطفال)
- ✓ سابقه فامیلی
- ✓ سابقه مصرف ضد دردها به مدت طولانی

نارسایی مزمن کلیه با چه علائمی همراهند؟

به طور کلی این حالت منجر به بروز مسائلی نظیر نارسایی احتقانی قلب، استخوانهای ضعیف، زخمهای معده و صدمه به سیستم اعصاب مرکزی خواهد شد. متأسفانه زمانی این علائم بروز میکند که صدمات غیر قابل برگشت رخ داده است. علائم شامل موارد زیر می باشند:

- ✓ افزایش فشارخون، کاهش وزن غیر قابل توجیه، کم خونی، تهوع و استفراغ، کاهش اشتها، ضعف و خستگی، سردردی که هیچ علت خاصی ندارد، کاهش عملکرد ذهنی، انقباضات عضلانی، خونریزی در دستگاه گوارش، لکه های زرد مایل به قهوه ای بر روی پوست، خارش دائمی، اختلالات خواب

در چه زمانی باید به پزشک مراجعه کنید؟

اگر مبتلا به بیماریهای مزمن هستید باید در طی ویزیت های معمول خود توسط پزشک از نظر فشارخون و عملکرد کلیوی - آزمایش ادرار و خون مورد بررسی قرار گیرد. اگر دچار علائم مربوط به نارسایی مزمن کلیه نیز هستید باید به پزشک مراجعه نمایید.

نارسایی مزمن کلیه چگونه تشخیص داده می شود؟

در صورت وجود دیابت باید محتوای ادرار شما از نظر وجود پروتئین چک شود. این آزمایش جهت غربالگری و شناخت مراحل اولیه اختلال عملکرد کلیوی در طی دیابت می تواند مفید باشد.

اگر شک به نارسایی حاد یا مزمن کلیوی در خود دارید باید حتماً جهت اندازه گیری مواد زاید خون نظیر اوره - کراتنین آزمایش خون و ادرار به پزشک مراجعه کنید. به علاوه جهت بررسی وجود مایع در ریه ها می توان از آنها عکسبرداری نمود.